



छत्तीसगढ़ शासन

छत्तीसगढ़

CHHATTISGARH

एक दृष्टि में AT A GLANCE

2017



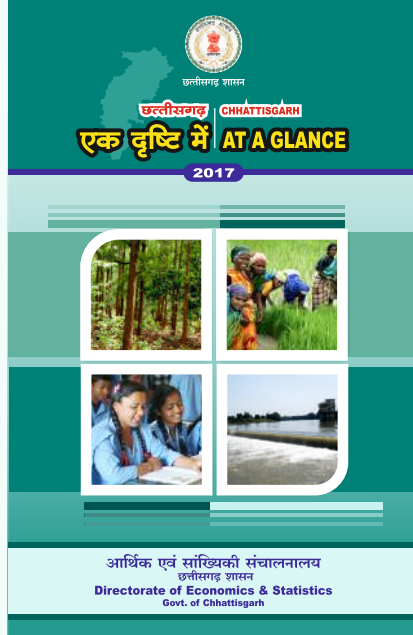
आर्थिक एवं सांख्यिकी संचालनालय
छत्तीसगढ़ शासन
Directorate of Economics & Statistics
Govt. of Chhattisgarh



छत्तीसगढ़ शासन

छत्तीसगढ़ एक दृष्टि में, 2017

CHHATTISGARH AT A GLANCE, 2017



जारीकर्ता

आर्थिक एवं सांख्यिकी संचालनालय

छत्तीसगढ़ शासन

इन्द्रावती भवन - ब्लॉक-2, भूतल, अटल नगर, रायपुर

वेबसाइट - descg.gov.in

Issued by

DIRECTORATE OF ECONOMICS AND STATISTICS

Government of Chhattisgarh

Indrawati Bhawan, Block-2, Ground Floor, Atal Nagar, Raipur

website : descg.gov.in

प्राक्कथन

“छत्तीसगढ़ एक दृष्टि में 2017”, नामक प्रकाशन इस श्रृंखला में आर्थिक एवं सांख्यिकी संचालनालय द्वारा प्रकाशित चौदहवां संस्करण है। यह प्रकाशन सभी वर्ग के लिये उपयोगी हो सके, इस हेतु इसे द्विभाषी अंग्रेजी और हिन्दी में प्रकाशित किया जा रहा है।

इस प्रकाशन में राज्य के सामाजार्थिक सूचकांको की जानकारी दी गई है, जो द्वितीयक स्रोतों से संग्रहित है। छत्तीसगढ़ एक दृष्टि में प्रकाशन वर्ष तक के आंकड़ों का प्रकाशन किया जाता है जो कि नवीनतम उपलब्ध आंकड़ों के प्रकाशन के मार्गदर्शन सिध्दांत पर आधारित है जो अग्रिम अंतरिम या अंतिम स्थिति से निरपेक्ष है। जनगणना 2011 से संबंधित जानकारी जनगणना निदेशालय से प्राप्त अंतिम आंकड़ों के आधार पर दी गई है।

मैं उन सभी विभागों का आभारी हूँ, जिन्होंने इस प्रकाशन को समयावधि में प्रकाशित करने हेतु उपयोगी जानकारी प्रदाय की। संचालनालय के सभी अधिकारी एवं कर्मचारी, प्रशंसा के पात्र हैं, जिनके अथक प्रयास से इस प्रकाशन को मूर्तरूप दिया जा सका। आशा है, यह प्रकाशन सभी अध्ययनकर्ताओं के लिए उपयोगी सिद्ध होगा।

इस प्रकाशन को और अधिक उपयोगी बनाने हेतु आपके सुझावों का सदैव स्वागत है।

अटल नगर, रायपुर
दिनांक-मार्च 2019

आशीष कुमार भट्ट
आयुक्त सह संचालक
आर्थिक एवं सांख्यिकी संचालनालय
अटल नगर, छत्तीसगढ़, जिला-रायपुर

PREFACE

“Chhattisgarh At A Glance 2017” is the fourteenth issue in this series issued by the Directorate of Economics and Statistics. In order to make this widely useful to all, it is published bilingually in English and Hindi.

This publication incorporates secondary information on various socio-economic parameters of the State. Chhattisgarh At a Glance is based on the guiding principle of publishing the latest available data on or upto the year of publication, irrespective of its status like advance, provisional or final. The information on population characteristics have been derived from the final result Population Census 2011. Information on other parameter have been collected from various Organizations/Departments. I am grateful for their timely cooperation.

I am also thankful to the officers and staff of the Directorate who have worked tirelessly to bring out this issue. I hope that the readers will find this issue very informative and useful. Suggestion for further improvement in coverage and content of the publication are welcome.

Atal Nagar-Raipur
Date-March 2019

Ashish kumar Bhatt
Commissioner- cum -Director
Directorate of Economics and Statistics
Atal Nagar, Chhattisgarh, Raipur

क्रमांक S.No.	विषय Contents	पृष्ठ क्र. Page No.
1.	सामान्य जानकारी GENERAL INFORMATION	01
2.	जनसंख्या POPULATION	01-03
3.	कृषि AGRICULTURE	04-06
4.	उद्यानिकी HORTICULTURE	7
5.	सिंचाई IRRIGATION	07-08
6.	पशुधन एवं कुक्कुट LIVE STOCK AND POULTRY	08
7.	मत्स्य पालन FISHERIES	09
8.	वन FOREST	09-10
9.	विद्युत ELECTRICITY	11-12
10.	भूविज्ञान और खनन GEOLOGY AND MINING	12
11.	उद्योग INDUSTRY	12-13
12.	साक्षरता एवं शिक्षा LITERACY & EDUCATION	13-15
13.	लोक स्वास्थ्य एवं परिवार कल्याण PUBLIC HEALTH AND FAMILY WELFARE	16
14.	परिवहन और संचार TRANSPORT AND COMMUNICATION	17

क्रमांक S.No.	विषय Contents	पृष्ठ क्र. Page No.
15.	श्रम और रोजगार LABOUR AND EMPLOYMENT	18-19
16	पुलिस और अपराध POLICE AND CRIME	19
17	ग्रामीण विकास RURAL DEVELOPMENT	20
18	खाद्य सुरक्षा एवं खाद्य आपूर्ति FOOD SECURITY & FOOD SUPPLY	21
19	पेयजल की उपलब्धता DRINKING WATER AVAILABILITY	21-22
20	बैंकिंग BANKING	22-23
21	सहकारिता COOPERATIVE	23-24
22	राज्य वित्त STATE FINACE	24
23	राज्य घरेलू उत्पाद STATE DOMESTIC PRODUCT	25-26
24	स्थानीय निकायों के सशक्तिकरण EMPOWERMENT OF LOCAL BODIES	26-27
25	महिला एवं बाल विकास WOMENS & CHILD DEVELOPMENT	27
26	समाज कल्याण विभाग SOCIAL WELFARE DEVELOPMENT	28
27	संक्षिप्त नाम ABBREVIATION	29

01 | GENERAL INFORMATION

सामान्य जानकारी

क्र. S.N.	मद Item	वर्ष Ref. Year	इकाई Unit	आंकड़े Statistics
-----------	---------	----------------	-----------	-------------------

I Geographical location भौगोलिक स्थिति

Latitude अक्षांश			17°46' N/ उ. To/ से 24°5' N/उ.	
Longitude देशांश			80°15' E/पू. To/से 84°24'E/पू.	
Area क्षेत्रफल			hectare हेक्टेयर	13789836

II Administrative Set-up प्रशासनिक संरचना

Districts जिले		Mar-17	No. संख्या	27
Sub Divisions अनुविभाग		Mar-17	No. संख्या	88
Tahsils तहसील		Mar-17	No. संख्या	150
SubTahsils उप तहसील		Mar-17	No. संख्या	56
Revenue Inspector Circle राजस्व निरीक्षक मंडल		Mar-17	No. संख्या	346
Development Blocks-Total कुल विकसित विकासखंड		Mar-17	No. संख्या	146
Development Blocks-Tribal विकसित आदिवासी विकासखंड		Mar-17	No. संख्या	85
District Panchayats जिला पंचायत		Mar-17	No. संख्या	27
Janpad Panchayats जनपद पंचायत		Mar-17	No. संख्या	146
Gram Panchayats ग्राम पंचायत		Mar-17	No. संख्या	10976
Municipal Corporations नगर निगम		Mar-17	No. संख्या	13
Municipalities नगर पालिका		Mar-17	No. संख्या	44
Nagar Panchayats नगर पंचायत		Mar-17	No. संख्या	111

02 | POPULATION (CENSUS-2011)

जनसंख्या (जनगणना-2011)

क्र. S.N.	मद Item	वर्ष Ref. Year	इकाई Unit	आंकड़े Statistics
-----------	---------	----------------	-----------	-------------------

I Villages ग्राम

Villages Total कुल ग्राम		Ce.-2011 जनगणना-2011	No. संख्या	20126
Villages-Inhabited आबाद ग्राम		Ce.-2011 जनगणना-2011	No. संख्या	19567
Villages-Deserted वीरान ग्राम		Ce.-2011 जनगणना-2011	No. संख्या	559

क्र. S.N.	मद Item	वर्ष Ref. Year	इकाई Unit	आंकड़े Statistics
II	Total Household कुल घर	Ce.-2011	Number in thousand	5651
		जनगणना-2011	संख्या हजार में	
Rural ग्रामीण		Ce.-2011	Number in thousand	4366
		जनगणना-2011	संख्या हजार में	
Urban शहरी		Ce.-2011	Number in thousand	1285
		जनगणना-2011	संख्या हजार में	
III	Population Total कुल जनसंख्या	Ce.-2011	Number in thousand	25545
		जनगणना-2011	संख्या हजार में	
Male पुरुष		Ce.-2011	Number in thousand	12833
		जनगणना-2011	संख्या हजार में	
Female महिला		Ce.-2011	Number in thousand	12712
		जनगणना-2011	संख्या हजार में	
Rural ग्रामीण		Ce.-2011	Number in thousand	19608
		जनगणना-2011	संख्या हजार में	
Male पुरुष		Ce.-2011	Number in thousand	9797
		जनगणना-2011	संख्या हजार में	
Female महिला		Ce.-2011	Number in thousand	9811
		जनगणना-2011	संख्या हजार में	
Urban शहरी		Ce.-2011	Number in thousand	5937
		जनगणना-2011	संख्या हजार में	
Male पुरुष		Ce.-2011	Number in thousand	3035
		जनगणना-2011	संख्या हजार में	
Female महिला		Ce.-2011	Number in thousand	2902
		जनगणना-2011	संख्या हजार में	
Scheduled Caste अनुसूचित जाति		Ce.-2011	Number in thousand	3274
		जनगणना-2011	संख्या हजार में	
Male पुरुष		Ce.-2011	Number in thousand	1642
		जनगणना-2011	संख्या हजार में	
Female महिला		Ce.-2011	Number in thousand	1632
		जनगणना-2011	संख्या हजार में	
Rural ग्रामीण		Ce.-2011	Number in thousand	2512
		जनगणना-2011	संख्या हजार में	
Male पुरुष		Ce.-2011	Number in thousand	1259
		जनगणना-2011	संख्या हजार में	

क्र. S.N.	मद Item	वर्ष Ref. Year	इकाई Unit	आंकड़े Statistics
	Female महिला	Ce.-2011 जनगणना-2011	Number in thousand संख्या हजार में	1253
	Urban शहरी	Ce.-2011 जनगणना-2011	Number in thousand संख्या हजार में	762
	Male पुरुष	Ce.-2011 जनगणना-2011	Number in thousand संख्या हजार में	383
	Female महिला	Ce.-2011 जनगणना-2011	Number in thousand संख्या हजार में	379
	Scheduled Tribe अनुसूचित जन जाति	Ce.-2011 जनगणना-2011	Number in thousand संख्या हजार में	7823
	Male पुरुष	Ce.-2011 जनगणना-2011	Number in thousand संख्या हजार में	3873
	Female महिला	Ce.-2011 जनगणना-2011	Number in thousand संख्या हजार में	3950
	Rural ग्रामीण	Ce.-2011 जनगणना-2011	Number in thousand संख्या हजार में	7231
	Male पुरुष	Ce.-2011 जनगणना-2011	Number in thousand संख्या हजार में	3577
	Female महिला	Ce.-2011 जनगणना-2011	Number in thousand संख्या हजार में	3654
	Urban शहरी	Ce.-2011 जनगणना-2011	Number in thousand संख्या हजार में	592
	Male पुरुष	Ce.-2011 जनगणना-2011	Number in thousand संख्या हजार में	296
	Female महिला	Ce.-2011 जनगणना-2011	Number in thousand संख्या हजार में	296

03 | AGRICULTURE

कृषि

क्र. S.N.	मद Item	वर्ष Ref. Year	इकाई Unit	आंकड़े Statistics
I	Land Utilization (As per village records) भूमि उपयोग (ग्रामीण अभिलेख के अनुसार)			
	Total Geographical Area कुल भौगोलिक क्षेत्रफल	2016-17	Thousand Hectare हजार हेक्टेयर	13790
	Forest Area (Incl-Revenue forest) वन क्षेत्रफल (राजस्व वन सहित)	2016-17	Thousand Hectare हजार हेक्टेयर	6317
	Land not available for cultivation कृषि के लिए जो भूमि उपलब्ध नहीं है	2016-17	Thousand Hectare हजार हेक्टेयर	1028
	Culturable fallow & Un-culturable land कृषि योग्य पड़ती व अन-कृषि योग्य भूमि	2016-17	Thousand Hectare. हजार हेक्टेयर	1250
	Permanent Pastures and other Grazing land स्थायी चारागाह और अन्य चराई भूमि	2016-17	Thousand Hectare हजार हेक्टेयर	887
	Land under misc- tree crops अन्य झाड़ों के झुंड	2016-17	Thousand Hectare हजार हेक्टेयर	1
	Land available for cultivation खेती के लिए उपलब्ध भूमि	2016-17	Thousand Hectare हजार हेक्टेयर	362
	Fallow Land पड़ती भूमि	2016-17	Thousand Hectare हजार हेक्टेयर	530
	Land Other than current Fallow (2-5 year) चालू पड़ती को छोड़कर पुरानी पड़ती भूमि(2-5 वर्ष)	2016-17	Thousand Hectare हजार हेक्टेयर	257
	Current Fallow Land चालू पड़ती भूमि	2016-17	Thousand Hectare हजार हेक्टेयर	273
	Net Area Sown शुद्ध बोया गया क्षेत्रफल	2016-17	Thousand Hectare हजार हेक्टेयर	4664
	Area Sown more than once एक से अधिक बार बोया गया क्षेत्रफल	2016-17	Thousand Hectare हजार हेक्टेयर	1009
	Gross cropped area सकल बोया गया क्षेत्रफल	2016-17	Thousand Hectare हजार हेक्टेयर	5673
II	Operational Holdings (Agriculture Census (2015-16) कृषि जोत (कृषि सांख्यिकी 2015-16)			
	Total कुल			
	Land Holdings भूमि जोत		Number in Thousand संख्या हजार में	3960

क्र. S.N.	मद Item	वर्ष Ref. Year	इकाई Unit	आंकड़े Statistics
	Area क्षेत्रफल		Thousand Hectare हजार हेक्टेयर	4935
	Marginal (less than 1.0 Hect.) सीमांत (1.0 हेक्टेयर से कम)			
	Land Holdings भूमि जोत		Number in Thousand संख्या हजार में	2402
	Area क्षेत्रफल		Thousand Hectare हजार हेक्टेयर	1025
	Small (1.0 to 2.0 Hect.) लघु (1.0 to 2.0 हेक्टेयर)			
	Land Holdings भूमि जोत		Number in Thousand संख्या हजार में	868
	Area क्षेत्रफल		Thousand Hectare हजार हेक्टेयर	1222
	Semi Medium (2.0 to 4.0) अर्द्ध मध्यम (2.0 to 4.0)			
	Land Holdings भूमि जोत		Number in Thousand संख्या हजार में	487
	Area क्षेत्रफल		Thousand Hectare हजार हेक्टेयर	1301
	Medium (4.0 to 10.0) मध्यम (4.0 to 10.0)			
	Land Holdings भूमि जोत		Number in Thousand संख्या हजार में	179
	Area क्षेत्रफल		Thousand Hectare हजार हेक्टेयर	1016
	Large (Over to 10 hect.) बृहत् (10 हेक्टेयर से अधिक)			
	Land Holdings भूमि जोत		Number in Thousand संख्या हजार में	23
	Area क्षेत्रफल		Thousand Hectare हजार हेक्टेयर	370
III Gross Area Under Principal Crops (CLR)				
प्रमुख फसलों का सकल क्षेत्रफल (स्रोत :- भू-अभिलेख)				
	Area under Total Food grain	2016-17	Thousand Hectare हजार हेक्टेयर	5398
	कुल बोए गये अनाज का क्षेत्रफल			
	Cereals - Total कुल अनाज	2016-17	Thousand Hectare हजार हेक्टेयर	4393
	Pulses - Total कुल दालें	2016-17	Thousand Hectare हजार हेक्टेयर	814

क्र. S.N.	मद Item	वर्ष Ref. Year	इकाई Unit	आंकड़े Statistics
	Fruits and Vegetables फल व सब्जियाँ	2016-17	Thousand Hectare हजार हेक्टेयर	144
	Condiments and Spices मिर्च व मसालें	2016-17	Thousand Hectare हजार हेक्टेयर	15
	Sugar - cane गन्ना	2016-17	Thousand Hectare हजार हेक्टेयर	31
	other - food crops अन्य खाद्य फसल	2016-17	Thousand Hectare हजार हेक्टेयर	1
IV	Total non food crops कुल अखाद्य फसल	2016-17	Thousand Hectare हजार हेक्टेयर	274
	Oil Seeds - Total कुल तिलहन	2016-17	Thousand Hectare हजार हेक्टेयर	270
	Total Fiber Crops कुल रेशेदार फसलें	2016-17	Thousand Hectare हजार हेक्टेयर	3
	Other non - food crops अन्य अखाद्य फसलें	2016-17	Thousand Hectare हजार हेक्टेयर	1
V	Out of Total crops कुल फसलीय क्षेत्र में भाग			
	Kharif Area खरीफ फसल क्षेत्रफल	2016-17	Thousand Hectare हजार हेक्टेयर	4600
	Rabi Area रबी फसल क्षेत्रफल	2016-17	Thousand Hectare हजार हेक्टेयर	1074
VI	Chemical Fertilizer Consumption रासायनिक उर्वरक खपत	2016-17	Thousand Tonne हजार टन	673.36
	(Source :- Director, Agriculture C.G. / स्रोत : संचालक, कृषि विभाग)			
	Nitrogen (N) नाइट्रोजन	2016-17	Thousand Tonne हजार टन	388.95
	Phosphatic (P) फास्फोरस	2016-17	Thousand Tonne हजार टन	220.99
	Potash (K) पोटाश	2016-17	Thousand Tonne हजार टन	63.42
VII	Agriculture Production (CLR) कृषि उत्पादन (स्रोत: भू-अभिलेख)			
	Food Grain Production खाद्यान उत्पादन			
	All food grains कुल अनाज	2016-17	Thousand MT हजार मे. टन	9960
	Cereals अनाज	2016-17	Thousand MT हजार मे. टन	9293
	Pulses - total दाल	2016-17	Thousand MT हजार मे. टन	667
VIII	Production of Commercial Crops व्यापारिक फसलों का उत्पादन			
	Oil Seeds तिलहन	2016-17	Thousand MT हजार मे. टन	171
	Sugar - cane गन्ना	2016-17	Thousand MT हजार मे. टन	110

04 | HORTICULTURE उद्यानिकी

क्र. S.N.	मद Item	वर्ष Ref. Year	इकाई Unit	आंकड़े Statistics
-----------	---------	----------------	-----------	-------------------

(Source :- Director, Horticulture C.G./स्रोत :- संचालक, उद्यानिकी छ.ग.)

I Area and Production क्षेत्र एवं उत्पादन

Area under Principal Fruits प्रमुख फलों के तहत क्षेत्र	2016-17	Hectare हेक्टेयर	250219
Production of Fruits फलों का उत्पादन	2016-17	MT मे. टन	2477094
Area under Vegetables सब्जियों के तहत क्षेत्र	2016-17	Hectare हेक्टेयर	463251
Production of Vegetables सब्जियों का उत्पादन	2016-17	MT मे. टन	6556502
Area under Spices मसालों के तहत क्षेत्र	2016-17	Hectare हेक्टेयर	96617
Production of Spices मसालों का उत्पादन	2016-17	MT मे. टन	683333
Area under Floriculture फूलों की खेती के तहत क्षेत्र	2016-17	Hectare हेक्टेयर	12169
Production of Floriculture फूलों की खेती का उत्पादन	2016-17	MT मे. टन	56215
Area under Medicinal Plants औषधीय पौधों के तहत क्षेत्र	2016-17	Hectare हेक्टेयर	8543
Production of Medicinal Plants औषधीय पौधों का उत्पादन	2016-17	MT मे. टन	60791

05 | IRRIGATION सिंचाई

क्र. S.N.	मद Item	वर्ष Ref. Year	इकाई Unit	आंकड़े Statistics
-----------	---------	----------------	-----------	-------------------

(Source- Chief Engineer, Water Resources C.G./स्रोत :- प्रमुख अभियंता, जल संसाधन, छ.ग.)

I Catchment Area of Rivers नदियों का जलग्रहण क्षेत्र

Ganga Cacher गंगा जलग्रहण क्षेत्र	2016-17	Sq. Km वर्ग कि.मी.	18789
Brahmni Cacher ब्राह्मणी जलग्रहण क्षेत्र	2016-17	Sq. Km वर्ग कि.मी.	1423
Narmada Cacher नर्मदा जलग्रहण क्षेत्र	2016-17	Sq. Km वर्ग कि.मी.	759
Mahanadi Cacher महानदी जलग्रहण क्षेत्र	2016-17	Sq. Km वर्ग कि.मी.	77432
Godawari Cacher गोदावरी जलग्रहण क्षेत्र	2016-17	Sq. Km वर्ग कि.मी.	39497

II Source wise Net Irrigated Area (CLR)

स्रोत वार कुल सिंचित क्षेत्र (भू-अभिलेख)	2016-17	Lakh Hectare लाख हेक्टेयर	14.85
Canals नहर	2016-17	Lakh Hectare लाख हेक्टेयर	9.01

क्र. S.N.	मद Item	वर्ष Ref. Year	इकाई Unit	आंकड़े Statistics
	Tanks तालाब	2016-17	Lakh Hectare लाख हेक्टेयर	0.41
	Wells कुएं	2016-17	Lakh Hectare लाख हेक्टेयर	0.21
	Tube wells नलकूप	2016-17	Lakh Hectare लाख हेक्टेयर	4.45
	Other sources अन्य स्रोत	2016-17	Lakh Hectare लाख हेक्टेयर	0.77
III	Gross irrigated area (CLR) सकल सिंचित क्षेत्र (भू-अभिलेख)	2016-17	Lakh Hectare लाख हेक्टेयर	18.46

06 | LIVESTOCK & POULTRY-CENSUS 2012

पशुधन एवं कुक्कुट-सैसस 2012

क्र. S.N.	मद Item	वर्ष Ref. Year	इकाई Unit	आंकड़े Statistics
(Source - Director, Animal Husbandry C.G./स्रोत : संचालक पशु चिकित्सा छ.ग.)				
I	Total Live Stock कुल पशुधन	2012	Lakh लाख	150.40
	Total Cattles/Bufaloes कुल मवेशी/भैंस	2012	Lakh लाख	112.03
	Cows-Oxen गायें-बैल	2012	Lakh लाख	98.13
	Bufaloes भैंस	2012	Lakh लाख	13.90
	Total Other Live Stock कुल अन्य पशुधन	2012	Lakh लाख	38.37
	Sheep भेड़	2012	Lakh लाख	1.68
	Goats/Ponies बकरी/गधे	2012	Lakh लाख	32.25/016
	Pigs सुअर	2012	Lakh लाख	4.39
	Other अन्य	2012	Lakh लाख	0.036
II	Poultry कुक्कुट	2012	Lakh लाख	179.54
	Total Fowls मुर्गियाँ	2012	Lakh लाख	176.27
	Ducks बत्तख	2012	Lakh लाख	2.23
	Other अन्य	2012	Lakh लाख	1.04
III	Production उत्पादन			
	Milk दूध	2016-17	Thousand MT. हजार मे.टन	1387
	Egg अंडा	2016-17	Lakh No संख्या लाख में	16638
	Wool ऊन	2016-17	Tonne, टन	87.29
	Meat मांस	2016-17	Tonne, टन	49.356

07 | FISHERIES

मत्स्य पालन

क्र. S.N.	मद Item	वर्ष Ref. Year	इकाई Unit	आंकड़े Statistics
(Source :- Director, Fisheries C.G./स्रोत :- संचालक मत्स्य छ.ग.)				
I	Person Engaged in Fishery मत्स्यपालन में कार्यरत व्यक्ति	2016-17	Number in Thousand संख्या हजार में	209.00
	Male पुरुष	2016-17	Number in Thousand संख्या हजार में	159.31
	Female महिला	2016-17	Number in Thousand संख्या हजार में	34.22
	Children बच्चे	2016-17	Number in Thousand संख्या हजार में	15.47
II	Fish Production मत्स्य उत्पादन	2016-17	MT मे. टन	376801
III	Fish Seed Production मत्स्य बीज उत्पादन	2016-17	Lakh Spawn लाख अंडे	61344
IV	Fish Productivity मछली उत्पादकता			
	Rural Ponds ग्रामीण तालाबों में	2016-17	Kg per Hectare कि.ग्रा प्रति हेक्टेयर	3105
	Irrigation Reservoirs सिंचाई जलाशयों में	2016-17	Kg per Hectare कि.ग्रा प्रति हेक्टेयर	211
V	Fish - Import, Export & Consumption मत्स्य-आयात, निर्यात और खपत			
	Production उत्पादन	2016-17	MT मे. टन	376801
	Imports आयात	2016-17	MT मे.टन	20209
	Exports निर्यात	2016-17	MT मे. टन	74900
	Consumption खपत	2016-17	MT मे. टन	322110

08 | FOREST

वन

क्र. S.N.	मद Item	वर्ष Ref. Year	इकाई Unit	आंकड़े Statistics
I	Classification Of Forest (C.L.R.) वनों का वर्गीकरण (स्रोत : भू-अभिलेख)			
	1. Reserved Forest आरक्षित वन	2016-17	Sq. Km वर्ग किमी.	22275.47
	2. Protected Forest संरक्षित वन	2016-17	Sq. Km वर्ग किमी.	21816.21
	3. Unclassified Forest अवर्गीकृत वन	2016-17	Sq. Km वर्ग किमी.	497.60

क्र. S.N.	मद Item	वर्ष Ref. Year	इकाई Unit	आंकड़े Statistics
4.	Revenue Forest राजस्व वन क्षेत्र	2016-17	Sq. Km वर्ग किमी.	18583.53
	Total Forest Area कुल वन क्षेत्र	2016-17	Sq. Km वर्ग किमी.	63172.81

II Plant based Classification of Forest (Forest)

संयंत्र आधारित वनों का वर्गीकरण (वन) (स्रोत : प्रधान मुख्य वन संरक्षक छ.ग.)

1.	Sal forest साल वन	2016-17	Sq. Km वर्ग किमी.	24244.88
2.	Sagon forest सागौन वन	2016-17	Sq. Km वर्ग किमी.	5633.13
3.	Mixed forest मिश्रित वन	2016-17	Sq. Km वर्ग किमी.	26018.38
4.	Unclassified अवर्गीकृत	2016-17	Sq. Km वर्ग किमी.	3876.01

III Forest Produce - main वनोपज - मुख्य (स्रोत :- प्रधान मुख्य वन संरक्षक (उत्पादन) छ.ग.)

1.	Timber Wood इमारती लकड़ी	2016-17	Cu-mtr घन मीटर	73465
2.	Fire Wood जलाऊ लकड़ी	2016-17	Quintal क्विंटल	482250
3.	Industrial Bamboo औद्योगिक बांस	2016-17	Tonne टन	11024
4.	Commercial Bamboo वाणिज्यिक बांस	2016-17	Tonne टन	7573

IV Minor Forest Produce लघु वनोपज (स्रोत :- छ.ग. राज्य लघु वनोपज सहकारी संघ मर्यादित)

1.	Collected Tendu Leaves एकत्रित लैदुपत्ता	2016-17	Lakh Std. Bag लाख मानक बोरा	13.61
2.	Sal seeds collected साल बीज एकत्र	2016-17	Lakh Quintal लाख क्विंटल	0.028
3.	Harra collected एकत्रित हरी	2016-17	Quintal क्विंटल	3087.760
4.	Gum (Dhawda, Khair, Babool) गोंद (धावड़ा, खैर, बबूल)	2016-17	Quintal क्विंटल	27.50
5.	Gum kulloo कुल्लू गोंद	2016-17	Quintal क्विंटल	4.00
6.	Lac लाख	2016-17	Tonne टन	135

(Source :- Principal Chief Conservator of Forest C.G./स्रोत :- प्रधान मुख्य वन संरक्षक छ.ग.)

V National Park, Sanctuary and Reserve राष्ट्रीय उद्यान, अभ्यारण्य एवं रिजर्व

1.	National Park राष्ट्रीय उद्यान		No संख्या	02
	Area Covered by them आवृत क्षेत्रफल	2016-17	Sq. Km वर्ग किमी.	1640.70
2.	Sanctuary अभ्यारण्य	2016-17	No संख्या	8
	Area Covered by them आवृत क्षेत्रफल	2016-17	Sq. Km वर्ग किमी.	2418.13
3.	Tiger Reserve टाइगर रिजर्व	2016-17	No संख्या	3
	Area Covered by them आवृत क्षेत्रफल	2016-17	Sq.Km वर्ग किमी.	5555.63
4.	Biosphere Reserve बायोस्फियर रिजर्व	2016-17	No संख्या	1
	Area Covered by them आवृत क्षेत्रफल	2016-17	Sq.Km वर्ग किमी.	2610.53

09 | ELECTRICITY (Only CSEB)

विद्युत (केवल CSEB)

क्र. S.N.	मद Item	वर्ष Ref. Year	इकाई Unit	आंकड़े Statistics
(Source :- CSEB Raipur/स्रोत :- छ.ग. राज्य विद्युत मंडल, रायपुर)				
I	Installed Capacity स्थापित क्षमता	2016-17	MW मेगावाट	3424.70
	1. Thermal ताप	2016-17	MW मेगावाट	3280.00
	2. Hydel & Co-Gen. जल तथा सह-उत्पादन	2016-17	MW मेगावाट	144.70
II	Unit Generation इकाई उत्पादन	2016-17	Mkwh मेगा किलो वाट घंटा	18097.43
	1. Thermal ताप	2016-17	Mkwh मेगा किलो वाट घंटा	17906.32
	2. Hydel & Co-Gen-जल तथा सह-उत्पादन	2016-17	Mkwh मेगा किलो वाट घंटा	191.11
III	Total Consumption कुल खपत	2016-17	Mkwh मेगा किलोवाट घंटा	19161.66
	1. Domestic घरेलू	2016-17	Mkwh मेगा किलो वाट घंटा	4938.82
	2. Non-Domestic गैर घरेलू	2016-17	Mkwh मेगा किलो वाट घंटा	2390.17
	3. Industrial औद्योगिक	2016-17	Mkwh मेगा किलो वाट घंटा	7147.54
	4. Water Works जल कार्य	2016-17	Mkwh मेगा किलो वाट घंटा	288.06
	5. Agriculture कृषि	2016-17	Mkwh मेगा किलो वाट घंटा	4290.38
	6. Street Lighting सड़क बत्ती	2016-17	Mkwh मेगा किलो वाट घंटा	106.69
IV	Consumers उपभोक्ता	2016-17	Number in Thousand संख्या हजार में	4743.15
	1. Urban Consumers शहरी उपभोक्ता	2016-17	Number in Thousand संख्या हजार में	1583.76
	2. Rural Consumers ग्रामीण उपभोक्ता	2016-17	Number in Thousand संख्या हजार में	3159.39
V	Single Point Connection एकल बत्ती कनेक्शन	2016-17	Number in Thousand संख्या हजार में	1540.62

क्र. S.N.	मद Item	वर्ष Ref. Year	इकाई Unit	आंकड़े Statistics
VI	Agriculture Pump Consumers कृषि पम्प उपभोक्ता	2016-17	Number in Thousand संख्या हजार में	387.54
VII	Electrified Villages विद्युतीकृत गांव	2016-17	No. संख्या	19225

10 | GEOLOGY & MINING भूविज्ञान और खनन

क्र. S.N.	मद Item	वर्ष Ref. Year	इकाई Unit	आंकड़े Statistics
-----------	---------	----------------	-----------	-------------------

(Source :- Director, Mining & Geology C.G./स्रोत :- संचालक खनिकर्म एवं भौमिकी, छ.ग.)

I Production of Major Minerals प्रमुख खनिजों का उत्पादन

1.	Coal कोयला	2016-17	Thousand Tonne हजार टन	139722
2.	Iron - Ore लौह अयस्क	2016-17	Thousand Tonne हजार टन	31068
3.	Lime Stone चूना पत्थर	2016-17	Thousand Tonne हजार टन	31919
4.	Bauxite बॉक्साइट	2016-17	Thousand Tonne हजार टन	1954
5.	Tin (Concentrate) टिन सांद्र	2015-16	K. g. किलोग्राम	12120

II Value of Major Minerals प्रमुख खनिजों का मूल्य

1.	Coal कोयला	2016-17	Crore Rs. करोड़ रु.	15772.88
2.	Iron - Ore लौह अयस्क	2016-17	Crore Rs. करोड़ रु.	6046.25
3.	Lime Stone चूना पत्थर	2016-17	Crore Rs. करोड़ रु.	788.90
4.	Bauxite बॉक्साइट	2016-17	Crore Rs. करोड़ रु.	133.65
5.	Tin (Concentrate) टिन	2016-17	Crore Rs. करोड़ रु.	0.74

11 | INDUSTRY उद्योग

क्र. S.N.	मद Item	वर्ष Ref. Year	इकाई Unit	आंकड़े Statistics
-----------	---------	----------------	-----------	-------------------

(Source :- Director, DES C.G./स्रोत :- संचालक, आर्थिक सांख्यिकी संचालनालय छ.ग.)

Total Enterprises (6th EC)

I कुल उद्यम (छठी आर्थिक गणना)

Total (Rural + Urban)	EC - 2013	Lakh, लाख	7.74
कुल (ग्रामीण + शहरी)	आर्थिक गणना-2013		

क्र. S.N.	मद Item	वर्ष Ref. Year	इकाई Unit	आंकड़े Statistics
	Total Fixed Structure			
	कुल निश्चित संरचना	EC - 2013	Lakh, लाख	5.18
		आर्थिक गणना-2013		
	Fixed Structure Outside	EC - 2013	Lakh, लाख	3.23
	बाहर निश्चित संरचना	आर्थिक गणना-2013		
	Fixed Structure inside	EC - 2013	Lakh, लाख	1.95
	अंदर निश्चित संरचना	आर्थिक गणना-2013		
	Without Fixed Structure	EC - 2013	Lakh, लाख	2.56
	निश्चित संरचना के बिना	आर्थिक गणना-2013		

(Source :- Director, Industry C.G./ स्रोत :- संचालक, उद्योग छ.ग.)

II Major Industrial Production मुख्य औद्योगिक उत्पादन

1. Aluminium एल्युमिनियम	2015-16	Lakh Tonne, लाख टन	3.45
2. Cement सीमेंट	2015-16	Milion Tonne, मिलियन टन	19.58
3. Steel इस्पात	2015-16	Milion Tonne, मिलियन टन	15.00

12 | LITERACY & EDUCATION

साक्षरता एवं शिक्षा

क्र. S.N.	मद Item	वर्ष Ref. Year	इकाई Unit	आंकड़े Statistics
I	Literates (Census - 2011) साक्षर (जनगणना - 2011)			
	Total Literates Population कुल साक्षर जनसंख्या			
	(6 Year & above) (6 साल और 6 से ऊपर)	Ce.-2011	Number in thousand	15380
		जनगणना-2011	संख्या हजार में	
1.	Male पुरुष	Ce.-2011	Number in thousand	8808
		जनगणना-2011	संख्या हजार में	
2.	Female महिला	Ce.-2011	Number in thousand	6572
		जनगणना-2011	संख्या हजार में	
	Rural ग्रामीण	Ce.-2011	Number in thousand	11009
		जनगणना-2011	संख्या हजार में	
1.	Male पुरुष	Ce.-2011	Number in thousand	6403
		जनगणना-2011	संख्या हजार में	
2.	Female महिला	Ce.-2011	Number in thousand	4606
		जनगणना-2011	संख्या हजार में	

क्र. S.N.	मद Item	वर्ष Ref. Year	इकाई Unit	आंकड़े Statistics
	Urban शहरी	Ce.-2011 जनगणना-2011	Number in thousand संख्या हजार में	4371
1.	Male पुरुष	Ce.-2011 जनगणना-2011	Number in thousand संख्या हजार में	2405
2.	Female महिला	Ce.-2011 जनगणना-2011	Number in thousand संख्या हजार में	1966

(Source :- Director, Public Education C.G. / स्रोत :- संचालक, लोक शिक्षण छ.ग.)

II Education (2016-17) शिक्षा (2016-17)

School Education (Govt.) स्कूल शिक्षा (सरकारी)

Institutions संस्थायें

1.	Pre-Primary/Primary पूर्व प्राथमिक/प्राथमिक	2016-17	No. संख्या	36835
2.	Middle माध्यमिक	2016-17	No. संख्या	16674
3.	High School/Higher Secondary हाई स्कूल/हायर सेकेण्डरी	2016-17	No. संख्या	6541

Students छात्र

1.	Pre-Primary/Primary पूर्व प्राथमिक/प्राथमिक	2016-17	No. संख्या	2968438
2.	Middle माध्यमिक	2016-17	No. संख्या	1635191
3.	High School/Higher Secondary हाई स्कूल/हायर सेकेण्डरी	2016-17	No. संख्या	1497010

Teachers शिक्षक

1.	Pre-Primary/Primary पूर्व प्राथमिक/प्राथमिक	2016-17	No. संख्या	126763
2.	Middle माध्यमिक	2016-17	No. संख्या	72910
3.	High School/Higher Secondary हाई स्कूल/हायर सेकेण्डरी	2016-17	No. संख्या	49314

(Source :- Administrative Report Higher Education 2016-17 C.G. / स्रोत :- प्रशासकीय प्रतिवेदन उच्च शिक्षा विभाग 2016-17 छ.ग.)

III Higher Education Institutions उच्च शिक्षा संस्थान

(As on 31.03.17) (31.03.17 के अनुसार)

Universities विश्वविद्यालय	2016-17	No. संख्या	17
A. Central Govt. केंद्र सरकार	2016-17	No. संख्या	1
B. State Govt. राज्य सरकार	2016-17	No. संख्या	8
C. Private निजी	2016-17	No. संख्या	8

क्र. S.N.	मद Item	वर्ष Ref. Year	इकाई Unit	आंकड़े Statistics
-----------	---------	----------------	-----------	-------------------

(Source :-Director, Technical Education, Employment & Training, Medical Education C.G./ स्रोत :- संचालक, तकनीकी शिक्षा, रोजगार एवं प्रशिक्षण, चिकित्सा शिक्षा छ.ग.)

IV Education Institutions शिक्षा संस्थान

1.	Govt.Education College (Gen.) शासकीय शिक्षा कॉलेज (सामान्य)	2016-17	No. संख्या	216
2.	Polytechnic (Govt.+Pri.) पॉलिटेक्निक (शासकीय+निजी)	2016-17	No. संख्या	60
3.	Industrial Training Institutions औद्योगिक प्रशिक्षण संस्थान	2016-17	No. संख्या	172
4.	Engineering Colleges (Govt.+Pri.) इंजीनियरिंग कॉलेज (शासकीय+निजी)	2016-17	No. संख्या	46
5.	International Institution of Information Technology अंतर्राष्ट्रीय सूचना प्रौद्योगिकी संस्थान	2016-17	No. संख्या	1
6.	Indian Institute of Technology भारतीय प्रौद्योगिकी संस्थान	2016-17	No. संख्या	1
7.	National Institute of Technology राष्ट्रीय प्रौद्योगिकी संस्थान	2016-17	No. संख्या	1
8.	Indian Institute of Management भारतीय प्रबंध संस्थान	2016-17	No. संख्या	1
9.	All India Institute of Medical Science अखिल भारतीय आयुर्विज्ञान संस्थान	2016-17	No. संख्या	1
6.	Govt. Medical College शासकीय चिकित्सा महाविद्यालय	2016-17	No. संख्या	6
7.	Govt. Dental College शासकीय दन्त चिकित्सा महाविद्यालय	2016-17	No. संख्या	1
8.	Govt. Nursing College सरकारी नर्सिंग महाविद्यालय	2016-17	No. संख्या	8

13 | PUBLIC HEALTH AND FAMILY WELFARE

लोक स्वास्थ्य एवं परिवार कल्याण

क्र. S.N.	मद Item	वर्ष Ref. Year	इकाई Unit	आंकड़े Statistics
-----------	---------	----------------	-----------	-------------------

(Source :- Director Public Health & Family Welfare, C.G./स्रोत :- संचालक, लोक स्वास्थ्य परिवार कल्याण छ.ग.)

Health Recources स्वास्थ्य संसाधन

1	District Hospitals जिला चिकित्सालय	2016-17	No. संख्या	26
2	Leprosy Sanitariums & Hospitals कुष्ठ गृह एवं चिकित्सालय	2016-17	No. संख्या	3
3	Poly Clinic पॉलीक्लिनिक	2016-17	No. संख्या	1
4	Civil Dispensaries सिविल औषधालय	2016-17	No. संख्या	31
5	Community Health Centres सामुदायिक स्वास्थ्य केंद्र	2016-17	No. संख्या	170
6	Primary Health Centres प्राथमिक स्वास्थ्य केंद्र	2016-17	No. संख्या	792
7	Sub - Health Centres उप स्वास्थ्य केंद्र	2016-17	No. संख्या	5200
8	State Health Family Welfare Centers राज्य स्वास्थ्य परिवार कल्याण केंद्र	2016-17	No. संख्या	1

9 RHFWTC

1.	General Nursing Training Centre (Govt.) जनरल नर्सिंग प्रशिक्षण केन्द्र (शासकीय)	2016-17	No. संख्या	10
2.	Multipurpose Worker School Female (Govt.) बहुउद्देशीय महिला कार्यकर्ता स्कूल (शासकीय)	2016-17	No. संख्या	18
3.	Multipurpose Worker School Male (Govt.) बहुउद्देशीय पुरुष कार्यकर्ता स्कूल (शासकीय)	2016-17	No. संख्या	3
10	Govt. Ayurvedic Dispensaries शासकीय आयुर्वेदिक औषधालयों (स्रोत : संचालक, आयुष छ.ग.)	2016-17	No. संख्या	637
11	Homeopathy Dispensaries होम्योपैथी औषधालय	2016-17	No. संख्या	52
12	Unani Dispensaries यूनानी औषधालय	2016-17	No. संख्या	6

14 | TRANSPORT AND COMMUNICATION

परिवहन और संचार

क्र. S.N.	मद Item	वर्ष Ref. Year	इकाई Unit	आंकड़े Statistics
(Source :- Chief Engineer, P.W.D., C.G./स्रोत :- प्रमुख अभियंता लोक निर्माण विभाग छ.ग.)				
I	A P.W.D. Roads पी.डब्ल्यू.डी. सड़क			
	Total PWD Roads (March 2017)	2016-17	Km. किमी.	33229.23
	कुल पी. डब्ल्यू. डी. सड़क (मार्च 2017)			
	1. P.W.D. Surfaced Roads पी.डब्ल्यू.डी. पक्की सड़कें	2016-17	Km. किमी.	30575.94
	2. Un Surfaced Roads कच्ची सड़कें	2016-17	Km. किमी.	2653.29
	B Category of Road Length सड़क की लंबाई की श्रेणी			
	1. National Highways राष्ट्रीय राजमार्ग	2016-17	Km. किमी.	3321.60
	2. State Highways राज्य राजमार्ग	2016-17	Km. किमी.	4438.15
	3. Major District Roads मुख्य जिला सड़कें	2016-17	Km. किमी.	11184.40
	4. Rural Roads ग्रामीण सड़कें	2016-17	Km. किमी.	14385.08
(Source :- Chattisgarh Rural Road Development Agency C.G./ स्रोत :- छ.ग. ग्रामीण सड़क विकास अभिकरण, छ.ग.)				
II	Pradhan Mantri Gram Sadak Yojana (31st March, 2017)			
	प्रधानमंत्री ग्राम सड़क योजना (31 मार्च 2017)			
	1. Length of Roads सड़कों की लंबाई	2016-17	Km किमी.	26944.29
	2. Roads सड़कें	2016-17	No. संख्या	6406
	3. Bridge पुल	2016-17	No. संख्या	75
(Source :- Transport Commissioner C.G./स्रोत :- परिवहन आयुक्त, छ.ग.)				
III	Total Registered Vehicles	2016-17	No. संख्या	477136
	कुल पंजीकृत वाहन			
(Source :- Manager, S.E.C.R., Bilaspur C.G./स्रोत :- प्रबंधक, द.पू.म.रे. बिलासपुर छ.ग.)				
IV	Railway Route 2017 रेल मार्ग 2017			
	Total Route - कुल मार्ग	2016-17	Km. किमी.	972.732
	1. Broad Gauge ब्रॉड गेज	2016-17	Km. किमी.	883.338
	2. Narrow Gauge नैरो गेज	2016-17	Km. किमी.	89.394
	Total Track - कुल ट्रैक	2016-17	Km. किमी.	2445.077
	1. Broad Gauge ब्रॉड गेज	2016-17	Km. किमी.	2353.016
	2. Narrow Gauge नैरो गेज	2016-17	Km. किमी.	92.061
(Source :- Chief Post Master, General, C.G./स्रोत :- मुख्य पोस्ट मास्टर जनरल छ.ग.)				
V	Postal Service डाक सेवा			
	1. Post Office (Including Sub and Additional) डाकघर (उप और अतिरिक्त सहित)	2016-17	No. संख्या	3157
	2. Letter Boxes डाक पेटी	2016-17	No. संख्या	14988

15 | LABOUR AND EMPLOYMENT

श्रम और रोजगार

क्र. S.N.	मद Item	वर्ष Ref. Year	इकाई Unit	आंकड़े Statistics
I	Total Working Population (Census-2011) कुल कामकाजी जनसंख्या (जनगणना 2011)	Ce.-2011 जनगणना-2011	Number in Thousand संख्या हजार में	12180
1.	Main Workers मुख्य श्रमिक	Ce.-2011 जनगणना-2011	Number in Thousand संख्या हजार में	8242
2.	Marginal Workers सीमांत श्रमिक	Ce.-2011 जनगणना-2011	Number in Thousand संख्या हजार में	3938
II	Results of Economic Census, 2012-13 आर्थिक गणना के परिणाम, 2012-13 Person Usally working in (6th EC - 2013) व्यक्ति आमतौर पर में काम कर रहे हैं			
	Total कुल	EC2012-13	Lakh लाख	18.61
	1. Male पुरुष	EC2012-13	Lakh लाख	13.13
	2. Female महिला	EC2012-13	Lakh लाख	5.48
	Rural ग्रामीण	EC2012-13	Lakh लाख	11.58
	1. Male पुरुष	EC2012-13	Lakh लाख	7.44
	2. Female महिला	EC2012-13	Lakh लाख	4.14
	Urban शहरी	EC2012-13	Lakh लाख	7.03
	1. Male पुरुष	EC2012-13	Lakh लाख	5.69
	2. Female महिला	EC2012-13	Lakh लाख	1.34
(Source :- Director, Employment and Training C.G./स्रोत :- संचालक, रोजगार एवं प्रशिक्षण छ.ग.)				
III	Employment Exchanges (As on 31 dec. 2017) रोजगार कार्यालय (31 दिसम्बर 2017 के अनुसार)			
1.	Person on Live Register जीवित पंजी पर व्यक्ति	2016-17	Lakh लाख	23.80
2.	Registration during the calendar year कैलेंडर वर्ष के दौरान पंजीकरण	2016-17	Lakh लाख	3.06
3.	Placement during the year वर्ष के दौरान प्लेसमेंट	2016-17	No. संख्या	8011
(Source :- Director, Labour, Industrial Court, ESI C.G./ स्रोत :- संचालक, श्रम, औद्योगिक न्यायलय, ईएसआई. छ.ग.)				
IV	Labours श्रम			
1.	Target for the Rehabilitation of Bonded Labour बंधुआ मजदूर के पुनर्वास के लिए लक्ष्य	2016-17	No. संख्या	182

क्र. S.N.	मद Item	वर्ष Ref. Year	इकाई Unit	आंकड़े Statistics
2.	Cases disposed off by industrial courts औद्योगिक न्यायालयों द्वारा निपटाये गये मामले	2016-17	No. संख्या	120
3.	Cases disposed by Labour courts श्रम अदालतों द्वारा निपटाए गए मामलों	2016-17	No. संख्या	3430
4.	Operating E.S.I. Dispensaries संचालित E.S.I. औषधालय	2016-17	No. संख्या	40
5.	Employees insured कर्मचारियों का बीमा	2016-17	Number in Thousand संख्या हजार में	424

16 | POLICE AND CRIME (2016-17) पुलिस और अपराध (2016-17)

क्र. S.N.	मद Item	वर्ष Ref. Year	इकाई Unit	आंकड़े Statistics
-----------	---------	----------------	-----------	-------------------

(Source :- Director, General of Police C.G./स्रोत :- पुलिस महानिदेशक, छ.ग.)

I Infrastructure बुनियादी ढांचा

1.	Police Districts (Including Rail) पुलिस जिले (रेल सहित)	2016-17	No. संख्या	28
2.	Civil Police Station सिविल पुलिस स्टेशन	2016-17	No. संख्या	447
3.	Railway Police Station रेलवे पुलिस स्टेशन	2016-17	No. संख्या	6

II Road Accident सड़क दुर्घटना

		2016-17	No. संख्या	13577
--	--	---------	------------	-------

III Crime (31 March - 2017) अपराध (31 मार्च - 2017)

1.	Murder हत्या	2016-17	No. संख्या	957
2.	Attempt to Murder हत्या का प्रयास	2016-17	No. संख्या	690
3.	Decoity डकैती	2016-17	No. संख्या	60
4.	Preparation for Decoity डकैती के लिए तैयारी	2016-17	No. संख्या	8
5.	Robbery लुट-पाट	2016-17	No. संख्या	379
6.	Kidnapping अपहरण	2016-17	No. संख्या	2071
7.	House breaking ताला तोड़ना या गृह भेदन	2016-17	No. संख्या	3209
8.	All Theft सभी चोरियां	2016-17	No. संख्या	5450
9.	Riot दंगा	2016-17	No. संख्या	652
10.	Rape बलात्कार	2016-17	No. संख्या	1626
11.	Other Crime अन्य अपराध	2016-17	No. संख्या	20926

17 | RURAL DEVELOPMENT

ग्रामीण विकास

क्र. S.N.	मद Item	वर्ष Ref. Year	इकाई Unit	आंकड़े Statistics
-----------	---------	----------------	-----------	-------------------

(Source :- Development Commissioner, Rural Development C.G./स्रोत :- विकास आयु, पंचायत एवं ग्रामीण विकास विभाग छ.ग.)

I Families Below Poverty Line गरीबी रेखा से नीचे जीवन यापन करने वाले परिवार

Rural (Survey - 2002) ग्रामीण (सर्वे-2002)	2002	Lakh, लाख	17.89
Urban (Survey - 2007) शहरी (सर्वे-2007)	2007	Lakh, लाख	5.45

II National Rural Livelihood Mission Beneficiaries

2016-17	No. संख्या	-
---------	------------	---

राष्ट्रीय ग्रामीण आजीविका मिशन-हितग्राही (स्व सहायता समूह)

III National Rural Employment Guarantee Scheme राष्ट्रीय ग्रामीण रोजगार गारंटी योजना

"Family registered under MGNREGA मनरेगा के तहत पंजीकृत परिवार Out of Them उनमें से	2016-17	Lakh, लाख	36.25
1. S.C. Families S.C. परिवार	2016-17	Lakh, लाख	3.82
2. S.T. Families S.T. परिवार	2016-17	Lakh, लाख	12.47
3. Other Families अन्य परिवार	2016-17	Lakh, लाख	19.94
4. Family demanding employment रोजगार की मांग करने वाले परिवार	2016-17	Lakh, लाख	21.32
5. Works Completed कार्य पूर्ण हुए	2016-17	No. संख्या	244847
6. Employment Generated सृजित रोजगार	2016-17	Lakh Man Day लाख मानव दिवस	885.94

IV Indira Awas yojna इंदिरा आवास योजना

New houses Constructed नए आवासों का निर्माण किया	2016-17	No. संख्या	191564
--	---------	------------	--------

18 | FOOD SECURITY & FOOD SUPPLY

खाद्य सुरक्षा एवं खाद्य आपूर्ति

क्र. S.N.	मद Item	वर्ष Ref. Year	इकाई Unit	आंकड़े Statistics
(Source :- Director, Food Civil Supplies & Consumer Protection C.G./ स्रोत :- संचालक, खाद्य नागरिक आपूर्ति एवं उपभोक्ता संरक्षण छ.ग.)				
I	Food Supply Centre खाद्य आपूर्ति केंद्र Owned by द्वारा संचालित	2016-17	No. संख्या	12298
	1. Primary Co - op-Credit Society & LAMP प्राइमरी Co - op. Credit सोसायटी और दीपक	2016-17	No. संख्या	4478
	2. Gram Panchayat ग्राम पंचायत	2016-17	No. संख्या	4188
	3. Women Self - help Group महिला स्व-सहायता समूह	2016-17	No. संख्या	3451
	4. Forest Protecion Committee वन सुरक्षा समिति	2016-17	No. संख्या	144
	5. Other Institution (Urban Bodies) अन्य संस्था (नगरीय निकाय)	2016-17	No. संख्या	37
II	Families benefitted by Amrit Namak Yojna अमृत नमक योजना से लाभान्वित परिवार	2016-17	Lakh, लाख	57.07
III	Families benefitted by Annapurna Dal Bhat Centres Daily अन्नपूर्णा दाल-भात केन्द्रों से दैनिक लाभान्वित परिवार	2016-17	Number in Thousand संख्या हजार में	15-20 Thousand Persons daily
IV	Beneficiaries of Annapurna Yojana अन्नपूर्णा योजना के हितग्राही	2016-17	Number in Thousand संख्या हजार में	7686

19 | DRINKING WATER AVAILABILITY

पेयजल की उपलब्धता

क्र. S.N.	मद Item	वर्ष Ref. Year	इकाई Unit	आंकड़े Statistics
(Source :- Chief Engineer P.H.E.C.G./स्रोत :- प्रमुख अभियंता, लोक स्वास्थ्य यांत्रिकी, छ.ग.)				
I	Goal of water supply scheme जल आपूर्ति योजना का लक्ष्य			
	Per capita water supply - प्रति व्यक्ति पानी की आपूर्ति			
	Rural Sector ग्रामीण क्षेत्र	2016-17	Ltr. Per Day, लीटर प्रतिदिन	40
	Urban Sector शहरी क्षेत्र			

क्र. S.N.	मद Item	वर्ष Ref. Year	इकाई Unit	आंकड़े Statistics
1.	Town without sewerage facility मल निकासी सुविधा के बिना वाले शहर	2016-17	Ltr. Per Day, लीटर प्रतिदिन	70
2.	Cities with sewerage facility मल निकासी की सुविधा के साथ वाले शहर	2016-17	Ltr. Per Day, लीटर प्रतिदिन	150
3.	Metro Politian & Mega cities महानगरीय और बड़े शहरों में	2016-17	Ltr. Per Day, लीटर प्रतिदिन	150
II Habitation Covered For Drinking Water बस्ती पेयजल के लिए कवर				
1.	Fully Covered पूरी तरह से ढका हुआ	2016-17	No. संख्या	70459
2.	Partially Covered आंशिक रूप से ढका हुआ	2016-17	No. संख्या	3049
3.	Not Covered ढंका नहीं हैं	2016-17	No. संख्या	Nil
4.	Water Quality affected habitations जल की गुणवत्ता से प्रभावित बस्तियां	2016-17	No. संख्या	1181
III Habitations with acute problem गंभीर समस्या वाली बस्तियाँ				
1.	Excess Iron Ore अतिरिक्त लौह अयस्क	2016-17	No. संख्या	743
2.	Fluoride फ्लोराइड	2016-17	No. संख्या	406
3.	Salinity लवणता या खारापन	2016-17	No. संख्या	02
4.	Arsenic आर्सेनिक	2016-17	No. संख्या	20
IV Total Sanitation Campaign संपूर्ण स्वच्छता अभियान				
(Source :- Mission Director, Swatch Bharat Mission) (Gramin) C.G./				
स्रोत :- मिशन संचालक, स्वच्छ भारत मिशन (ग्रामीण) छ.ग.)				
(As on March 2017) (मार्च 2017 के अनुसार)				
1.	Families without toilets बिना शौचालय वाले परिवार	2016-17	Lakh लाख	26.77
2.	Toilets Constructed शौचालय निर्मित	2016-17	Lakh लाख	23.96

20 | BANKING BEHAVIOUR

बैंकिंग

क्र. S.N.	मद Item	वर्ष Ref. Year	इकाई Unit	आंकड़े Statistics
(Source :- State Level Bankers Committee C.G./स्रोत :- S.L.B.C. प्रकाशन छ.ग.)				
I	Bank Branches बैंक शाखायें	Mar. 2017	No. संख्या	2704
1.	Public Sector Bank वाणिज्यिक बैंक	Mar. 2017	No. संख्या	1513
2.	Private Banks निजी बैंक	Mar. 2017	No. संख्या	311
3.	Cooperative Banks सहकारी बैंक	Mar. 2017	No. संख्या	278
4.	Regional Rural Banks क्षेत्रीय ग्रामीण बैंक	Mar. 2017	No. संख्या	602

क्र. S.N.	मद Item	वर्ष Ref. Year	इकाई Unit	आंकड़े Statistics
II	Branch Network शाखा नेटवर्क			
1.	Rural ग्रामीण	Mar. 2017	No. संख्या	1258
2.	Semi-Urban अर्धशहरी	Mar. 2017	No. संख्या	711
3.	Urban शहरी	Mar. 2017	No. संख्या	735
4.	Total कुल	Mar. 2017	No. संख्या	2704
III	Deposit जमा	Mar. 2017	Crore Rs. करोड़ रु.	124036.75
1.	Public Sector Bank वाणिज्यिक बैंक	Mar. 2017	Crore Rs. करोड़ रु.	94207.10
2.	Private Banks निजी बैंक	Mar. 2017	Crore Rs. करोड़ रु.	14568.44
3.	Cooperative Banks सहकारी बैंक	Mar. 2017	Crore Rs. करोड़ रु.	6139.03
4.	Regional Rural Banks क्षेत्रीय ग्रामीण बैंक	Mar. 2017	Crore Rs. करोड़ रु.	9122.18
IV	Advances (Credit) अग्रिम (क्रेडिट)	Mar. 2017	Crore Rs. करोड़ रु.	82267.26
1.	Public Sector Bank वाणिज्यिक बैंक	Mar. 2017	Crore Rs. करोड़ रु.	60862.14
2.	Private Banks निजी बैंक	Mar. 2017	Crore Rs. करोड़ रु.	15475.70
3.	Cooperative Banks सहकारी बैंक	Mar. 2017	Crore Rs. करोड़ रु.	3286.16
4.	Regional Rural Banks क्षेत्रीय ग्रामीण बैंक	Mar. 2017	Crore Rs. करोड़ रु.	2643.26

21 | CO-OPERATIVE सहकारिता

क्र. S.N.	मद Item	वर्ष Ref. Year	इकाई Unit	आंकड़े Statistics
(Source :- State Level Bankers Committee C.G./स्रोत :- S.L.B.C. प्रकाशन छ.ग.)				
I	Co-operative Bank Branches सहकारी बैंक शाखायें	Mar. 2017	No. संख्या	278
1.	Rural ग्रामीण	Mar. 2017	No. संख्या	152
2.	Semi & Urban अर्धशहरी	Mar. 2017	No. संख्या	64
3.	Urban शहरी	Mar. 2017	No. संख्या	62
II	Deposits (31 March 2017) जमा राशि (31 मार्च 2017)	Mar. 2017	Crore Rs. करोड़ रु.	6139.03
1.	Rural ग्रामीण	Mar. 2017	Crore Rs. करोड़ रु.	2178.93
2.	Semi-Urban अर्धशहरी	Mar. 2017	Crore Rs. करोड़ रु.	1452.75
3.	Urban शहरी	Mar. 2017	Crore Rs. करोड़ रु.	2507.35
III	Advances अग्रिम	Mar. 2017	Crore Rs. करोड़ रु.	3286.16
1.	Rural ग्रामीण	Mar. 2017	Crore Rs. करोड़ रु.	1986.11
2.	Semi-Urban अर्धशहरी	Mar. 2017	Crore Rs. करोड़ रु.	744.90

क्र. S.N.	मद Item	वर्ष Ref. Year	इकाई Unit	आंकड़े Statistics
	3. Urban शहरी	Mar. 2017	Crore Rs. करोड़ रु.	555.15
IV	Demand for Recovery वसूली के लिए मांग	Mar. 2017	Crore Rs. करोड़ रु.	4585.06
	1. Agricultural & Allied कृषि एवं संबद्ध	Mar. 2017	Crore Rs. करोड़ रु.	4202.13
	2. Micro Small & Medium Enterprise सूक्ष्म, लघु और मध्यम उद्यम	Mar. 2017	Crore Rs. करोड़ रु.	45.87
	3. Other PSA अन्य पीएसए	Mar. 2017	Crore Rs. करोड़ रु.	337.06
V	Recovery वसूली	Mar. 2017	Crore Rs. करोड़ रु.	3198.59
	1. Agricultural & Allied कृषि एवं संबद्ध	Mar. 2017	Crore Rs. करोड़ रु.	2948.09
	2. Micro Small & Medium Enterprise सूक्ष्म, लघु और मध्यम उद्यम	Mar. 2017	Crore Rs. करोड़ रु.	10.85
	3. Other PSA अन्य पीएसए	Mar. 2017	Crore Rs. करोड़ रु.	239.65

22 | STATE FINANCE राज्य वित्त

क्र. S.N.	मद Item	वर्ष Ref. Year	इकाई Unit	आंकड़े Statistics
-----------	---------	----------------	-----------	-------------------

(Source :- Director, DES C.G./स्रोत :- संचालक, आर्थिक सांख्यिकी संचालनालय छ.ग.)

2015-16 (A/C)

1	Total Financial Receipts कुल वित्तीय प्राप्तियां		Crore Rs. करोड़ रु.	152670.86
2	Tax Revenue (State & Central) राजस्व कर (राज्य एवं केन्द्रीय)		Crore Rs. करोड़ रु.	32791.32
3	Non Tax Revenue गैर राजस्व कर		Crore Rs. करोड़ रु.	13276.39
4	Capital Receipts पूंजी प्राप्तियाँ		Crore Rs. करोड़ रु.	8061.59
5	State Own Tax Revenue Resources राज्य के स्वयं के कर राजस्व संसाधन		Crore Rs. करोड़ रु.	17074.85
6	Total Expenditure कुल व्यय		Crore Rs. करोड़ रु.	152670.86
7	Specific Expenditure Items विशिष्ट व्यय मदें		Crore Rs. करोड़ रु.	16532.02

2016-17 (R/E)

1	Total Financial Receipts कुल वित्तीय प्राप्तियां		Crore Rs. करोड़ रु.	165611.93
2	Tax Revenue (State & Central) कर राजस्व (राज्य एवं केन्द्रीय)		Crore Rs. करोड़ रु.	41543.26
3	Non Tax Revenue गैर कर राजस्व		Crore Rs. करोड़ रु.	21242.41
4	Capital Receipts पूंजी प्राप्तियाँ		Crore Rs. करोड़ रु.	13722.26
5	State Own Tax Revenue Resources राज्य के स्वयं के कर राजस्व संसाधन		Crore Rs. करोड़ रु.	22734.10
6	Total Expenditure कुल व्यय		Crore Rs. करोड़ रु.	165611.93
7	Specific Expenditure Items विशिष्ट व्यय मदें		Crore Rs. करोड़ रु.	20427.01

23 STATE DOMESTIC PRODUCT 2016-17 (Base Year 2011-12)

राज्य घरेलू उत्पाद 2016-17 (आधार वर्ष 2011-12)

क्र. S.N.	मद Item	वर्ष Ref. Year	इकाई Unit	आंकड़े Statistics
-----------	---------	----------------	-----------	-------------------

(Source :- Director, DES C.G./स्रोत :- संचालक, आर्थिक सांख्यिकी संचालनालय छ.ग.)

I	Gross State Value Added (At Current Prices) (Basic prices) सकल राज्य मूल्य वर्धित (वर्तमान मूल्यों पर) (आधारभूत कीमतों पर)	2016-17	Lakh Rs.	24653778
	Gross State Domestic Products (At Current Prices) (Market Price) सकल राज्य घरेलू उत्पाद (वर्तमान मूल्यों पर) (बाजार मूल्य पर)	2016-17	Lakh Rs.	26226336
	Agriculture Sector कृषि क्षेत्र	2016-17	Lakh Rs.	5300498
	Industry Sector उद्योग क्षेत्र	2016-17	Lakh Rs.	10426289
	Service Sector सेवा क्षेत्र	2016-17	Lakh Rs.	8926992
	Percent Growth over Previous Year Gross State Value Added (At Current Prices) (Basic prices) पिछले वर्ष की तुलना प्रतिशत वृद्धि सकल राज्य मूल्य संवर्धित (वर्तमान मूल्यों पर) (आधारभूत कीमतों पर)	2016-17	%	12.16
	Percent Growth over Previous Year Gross State Domestic Products (At Current Prices) (Market Price) पिछले वर्ष की तुलना प्रतिशत वृद्धि सकल राज्य घरेलू उत्पाद (वर्तमान मूल्यों पर) (बाजार मूल्य पर)	2016-17	%	11.98
	Agriculture Sector कृषि क्षेत्र	2016-17	%	19.75
	Industry Sector उद्योग क्षेत्र	2016-17	%	9.32
	Service Sector सेवा क्षेत्र	2016-17	%	11.35
II	Gross State Value Added (At Constant Prices) (Basic Price) सकल राज्य मूल्य वर्धित (स्थिर मूल्यों पर) (आधारभूत कीमतों पर)	2016-17	Lakh Rs.	19955796
	Gross State Domestic Products (At Constant Prices) (Market Price) सकल राज्य घरेलू उत्पाद (स्थिर मूल्यों पर) (बाजार मूल्य पर)	2016-17	Lakh Rs.	21364898
	Agriculture Sector कृषि क्षेत्र	2016-17	Lakh Rs.	3543963
	Industry Sector उद्योग क्षेत्र	2016-17	Lakh Rs.	9572676
	Service Sector सेवा क्षेत्र	2016-17	Lakh Rs.	6839157

क्र. S.N.	मद Item	वर्ष Ref. Year	इकाई Unit	आंकड़े Statistics
Percent Growth over Previous Year Gross State Value Added (At Constant Prices) (Basic Price)				
पिछले वर्ष की तुलना प्रतिशत वृद्धि सकल राज्य घरेलू उत्पाद (स्थिर मूल्यों पर) (आधारभूत कीमतों पर)				
		2016-17	%	8.49
Percent Growth over Previous Year Gross State Domestic Products (At Constant Prices) (Market Price)				
पिछले वर्ष से प्रतिशत की वृद्धि सकल राज्य घरेलू उत्पाद (स्थिर मूल्यों पर) (बाजार मूल्य पर)				
	Agriculture Sector कृषि क्षेत्र	2016-17	%	13.78
	Industry Sector उद्योग क्षेत्र	2016-17	%	7.85
	Service Sector सेवा क्षेत्र	2016-17	%	6.82
III	Net State Value Added (At Current Prices) (Basic prices)	2016-17	Lakh Rs.	21965212
शुद्ध राज्य मूल्य संवर्धित (वर्तमान मूल्यों पर) (आधारभूत कीमतों पर)				
	Net State Domestic Product (At Current Prices) (Market Price)	2016-17	Lakh Rs.	23537770
शुद्ध राज्य घरेलू उत्पाद (वर्तमान मूल्यों पर) (बाजार मूल्य पर)				
	Per Capita Income प्रति व्यक्ति आय	2016-17	In Rs.	84265

24 | EMPOWERMENT OF LOCAL BODIES

स्थानीय निकायों के सशक्तिकरण

क्र. S.N.	मद Item	वर्ष Ref. Year	इकाई Unit	आंकड़े Statistics
(Source :- Administrative Report, Panchayat C.G./ स्रोत :- प्रशासकीय प्रतिवेदन पंचायत एवं ग्रामीण विकास विभाग छ.ग.)				
1	Rural Local Bodies ग्रामीण स्थानीय निकाय			
	1. Zila Panchayat जिला पंचायत	2016-17	No. संख्या	27
	Total Member कुल सदस्य	2016-17	No. संख्या	402
	2. Janpad Panchayat जनपद पंचायत	2016-17	No. संख्या	146
	Total Member कुल सदस्य	2016-17	No. संख्या	2973
	3. Gram Panchayat ग्राम पंचायत	2016-17	No. संख्या	10976
	Total Sarpanch कुल सरपंच	2016-17	No. संख्या	10971
	Total Panch कुल पंच	2016-17	No. संख्या	155939

क्र. S.N.	मद Item	वर्ष Ref. Year	इकाई Unit	आंकड़े Statistics
-----------	---------	----------------	-----------	-------------------

(Source :- Commissioner, Urban Administration C.G./स्रोत :- आयुक्त, नगरीय प्रशासन छ.ग.)

II Urban Local Bodies (2017) शहरी स्थानीय निकाय

1. Municipal Corporation नगर निगम	2016-17	No. संख्या	13
Total Member कुल सदस्य	2016-17	No. संख्या	701
Female Member महिला सदस्य	2016-17	No. संख्या	233
2. Municipal Council नगर पालिका	2016-17	No. संख्या	44
Total Member कुल सदस्य	2016-17	No. संख्या	908
Female Member महिला सदस्य	2016-17	No. संख्या	303
3. Nagar Panchayat नगर पंचायत	2016-17	No. संख्या	111
Total Member कुल सदस्य	2016-17	No. संख्या	1776
Female Member महिला सदस्य	2016-17	No. संख्या	592

25 | WOMENS & CHILD DEVELOPMENT

महिला एवं बाल विकास

क्र. S.N.	मद Item	वर्ष Ref. Year	इकाई Unit	आंकड़े Statistics
-----------	---------	----------------	-----------	-------------------

(Source :- Director, Women & Child Department C.G./स्रोत :- संचालक, महिला एवं बाल विकास छ.ग.)

I Integrated Child Development

Projects समेकित बाल विकास परियोजना

1. Tribal Project आदिवासी परियोजना	2016-17	No. संख्या	121
2. Rural Project ग्रामीण परियोजना	2016-17	No. संख्या	84
3. Urban Project शहरी परियोजना	2016-17	No. संख्या	15

II Angan Wadi Centres - Sanctioned

आंगनवाड़ी केंद्र - स्वीकृत

2016-17	No. संख्या	46660
---------	------------	-------

III Beneficiaries of Supplement Nutrient Foods अनुपूरक पोषक खाद्य पदार्थों के हितग्राही

1. Children's of 0 to 6 years 0-6 साल के बच्चों	2016-17	Lakh लाख	19.86
2. Pregnant & Lactative Women गर्भवती और Lactative महिला	2016-17	Lakh लाख	4.46
3. Adolescent Girls - किशोरियाँ	2016-17	Lakh लाख	3.81

IV Beneficiaries of Pre -

Schooling Education

पूर्व प्राथमिक शिक्षा के हितग्राही

1. Male Children बालक	2016-17	Lakh लाख	5.26
2. Female Children बालिका	2016-17	Lakh लाख	5.33

26 | SOCIAL WELFARE DEPARTMENT

समाज कल्याण विभाग

क्र. S.N.	मद Item	वर्ष Ref. Year	इकाई Unit	आंकड़े Statistics
-----------	---------	----------------	-----------	-------------------

(Source :- Director, Social Welfare Department C.G./स्रोत :- संचालक, समाज कल्याण छ.ग.)

I Under Operation Disability Act 1995, ऑपरेशन विकलांगता अधिनियम 1995 के तहत

1.	Govt-Institutions सरकारी संस्थाएं	2016-17	No. संख्या	19
	Beneficiaries हितग्राही	2016-17	No. संख्या	1098
2.	NGO's Working under Disability Act, विकलांगता अधिनियम के तहत कार्यरत गैर सरकारी संगठन	2016-17	No. संख्या	34
	Beneficiaries हितग्राही	2016-17	No. संख्या	1952

II Other SSS - Beneficiaries अन्य SSS - हितग्राही

1.	Indira Gandhi National old-age Pension Scheme इंदिरा गांधी राष्ट्रीय वृद्धावस्था पेंशन योजना	2016-17	No. संख्या	630506
2.	Indira Gandhi National Widow Pension Scheme इंदिरा गांधी राष्ट्रीय विधवा पेंशन योजना	2016-17	No. संख्या	153312
3.	Indira Gandhi National Disability Pension Scheme इंदिरा गांधी राष्ट्रीय विकलांगता पेंशन योजना	2016-17	No. संख्या	34334
4.	Social Security Pension Scheme सामाजिक सुरक्षा पेंशन योजना	2016-17	No. संख्या	517359
5.	Sukhad Sahara Scheme सुखद सहारा योजना	2016-17	No. संख्या	240068
6.	National Family Benefit Scheme राष्ट्रीय परिवार लाभ योजना	2016-17	No. संख्या	9436

संक्षिप्त नाम ABBREVIATION

Ce - 2011	Census 2011/जनगणना-2011
CLR	Commissioner of Land Record/आयुक्त, भू- अभिलेख एवं बंदोबस्त
Cu. mtr.	Cubic meter/घन मीटर
Dec	December/दिसंबर
6th EC - 2013	6th Economic Census 2013 छठवी आर्थिक जनगणना 2013
Govt.	Government/शासकीय
Gen	General/सामान्य
km	Kilometer/किलोमीटर
kg	Kilogram/किलोग्राम
MT	metric tonne/मीट्रिक टन
Mar	March/मार्च
Mkwh	Mega kilo watt hour/मेगा किलो वाट घंटा
MW	Mega watt मेगा वाट
No.	Number/संख्या
PWD	Public Work Department/लोक निर्माण विभाग
Rs.	Rupees/रूपये
RHFWTC	Rural Helth & Family Welfare Training Center/ ग्रामीण स्वास्थ्य एवं परिवार कल्याण प्रशिक्षण केंद्र
Ltr	Liter/लीटर
Sq.	Square/वर्ग

सहयोगी अधिकारी एवं कर्मचारी
TEAM OF OFFICERS AND STAFF ASSOCIATED

1	श्रीमती बबीता ठाकुर Smt. Babita Thakur	सहायक संचालक Assistant Director
2	श्रीमती आरती वट्टी Smt. Aarti Watti	अन्वेषक Investigator
3	श्रीमती सुनैना दिल्लीवार Smt. Sunaina Dilliwar	अन्वेषक Investigator
4	श्री उमेश कुमार राने Shri Umesh Kumar Rane	डाटा एण्ट्री ऑपरेटर Data Entry Operator







आर्थिक एवं सांख्यिकी संचालनालय
इन्द्रावती भवन, ब्लॉक-2, भू-तल, अटल नगर, जिला-रायपुर
वेबसाइट- descg.gov.in

Directorate of Economics & Statistics

Indrawati Bhawan, Block-2, Ground Floor, Atal Nagar, Raipur (C.G.)

Website : descg.gov.in